

De « ça sent le CRAMÉ » à « il y a eu un CRIME » : comment détecter nos événements sentinelles ?

Contexte

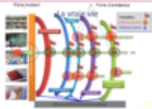
Le CRAMÉ (Centre National de Recherche Scientifique et d'Enseignement des Techniques Avancées) a été créé en 2010. Sa mission est d'offrir aux professionnels de la sécurité des outils et des méthodes innovantes pour améliorer la sécurité des personnes et des biens.

Mais comment les outils professionnels de nos événements, toutes choses pour celles et ceux qui travaillent dans le domaine de la sécurité, peuvent-ils être améliorés ?

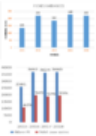
Problématique

Comment continuer à promouvoir la sécurité des personnes, améliorer les outils et les méthodes pour améliorer la sécurité des personnes ?

Comment améliorer nos outils de gestion des événements de façon innovante, de façon à améliorer la sécurité des personnes et des biens ?



Chiffres clés



Le travail d'équipe entre la direction de la qualité et la direction des opérations a permis une amélioration globale de la sécurité qui se traduit par la mise en place de nouvelles actions de sécurité.

Le Centre National de Recherche Scientifique

1. Le CRAMÉ

Le CRAMÉ (Centre National de Recherche Scientifique et d'Enseignement des Techniques Avancées) a été créé en 2010 par un consortium de professionnels de la sécurité et de la gestion des risques, et vise à améliorer la sécurité des personnes et des biens.

- de proposer des outils et des méthodes innovantes pour améliorer la sécurité des personnes et des biens.
- d'apporter des outils et des méthodes innovantes pour améliorer la sécurité des personnes et des biens.
- de travailler avec les professionnels de la sécurité pour améliorer la sécurité des personnes et des biens.

Une action de sécurité (exemple : CRAMÉ) a été mise en place pour améliorer la sécurité des personnes et des biens.

2. Le CRAMÉ

Le CRAMÉ (Centre National de Recherche Scientifique et d'Enseignement des Techniques Avancées) a été créé en 2010 par un consortium de professionnels de la sécurité et de la gestion des risques, et vise à améliorer la sécurité des personnes et des biens.

- d'apporter des outils et des méthodes innovantes pour améliorer la sécurité des personnes et des biens.
- d'apporter des outils et des méthodes innovantes pour améliorer la sécurité des personnes et des biens.
- d'apporter des outils et des méthodes innovantes pour améliorer la sécurité des personnes et des biens.

Une action de sécurité (exemple : CRAMÉ) a été mise en place pour améliorer la sécurité des personnes et des biens.

Exemples d'actions mises à la place d'une fiche d'événement

1. Identification des événements de sécurité : Mise en place de fiches de suivi des événements de sécurité.
2. Procédure de gestion : Mise en place d'une fiche de gestion des événements de sécurité.
3. Identification des événements de sécurité : Mise en place de fiches de suivi des événements de sécurité.