



PRÉSENTATION

CAMPAGNE INTER-RÉGIONALE SUR LA CULTURE DE SÉCURITÉ EN EHPAD





1

CONTEXTE

Dans la continuité des travaux portés sur la culture sécurité en établissements de santé, la FORAP et les Structures Régionales d'Appui à la Qualité des Soins et la Sécurité des Patients lancent une campagne inter-régionale sur la culture de sécurité en EHPAD :

- Un questionnaire en langue française validé dans le cadre du projet de recherche EHPAGE (1)
- Une première mesure nationale pour impulser des travaux sur les enjeux de culture de sécurité en EHPAD

(1) Teigné D, Mabileau G, Anthoine E, Lucas M, Leclère B, Moret L, Terrien N. Transcultural adaptation and psychometric study of the French version of the nursing home survey on patient safety culture questionnaire *BMC Health Serv Res* 19, 490 (2019).
<https://doi.org/10.1186/s12913-019-4333-5>



CONTEXTE

La Culture Sécurité (CS) est un concept multidimensionnel pour lequel il n'existe pas de consensus sur la définition, ni sur le nombre, la nature et la dénomination des dimensions (appelées par la suite thématiques) composant ce concept .

L'European Society for Quality in Health Care désigne **la Culture Sécurité comme un ensemble cohérent et intégré de comportements individuels et organisationnels, fondé sur des croyances et des valeurs partagées, et qui cherche continuellement à réduire les dommages aux patients, lesquels peuvent être liés aux soins.**

CULTURE DE SÉCURITÉ EN SANTÉ

→ « Façons d'agir, de ressentir et de penser partagées en matière de sécurité des accompagnements et des soins »



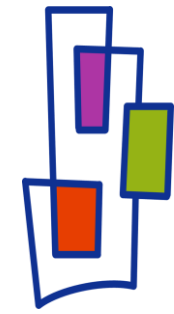
« La culture sécurité, c'est ce qui reste lorsqu'on a le dos tourné. »



CONTEXTE REGIONAL

Le CEPPRAAL déploie la campagne inter-régionale « Culture de sécurité en EHPAD » en région Auvergne-Rhône-Alpes.

Nous vous proposons de participer à cette campagne pour vous permettre d'effectuer une première mesure dans **votre** EHPAD tout en étant accompagné par notre équipe.



POURQUOI MESURER LA CULTURE DE SÉCURITÉ?

- ➔ Maîtriser les risques les plus importants liés à l'organisation
- ➔ Améliorer la qualité des soins et des accompagnements des résidents
- ➔ Renforcer la culture partagée entre professionnels

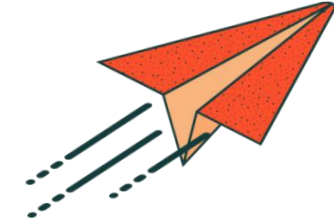


2

OBJECTIFS

Ce questionnaire peut être utilisé comme :

- ✓ un outil de diagnostic de la Culture de Sécurité (CS) d'un EHPAD,
- ✓ une intervention visant à sensibiliser le personnel aux questions de sécurité des résidents,
- ✓ un mécanisme permettant d'évaluer l'impact des initiatives d'amélioration de la CS et un moyen de suivre ses changements au fil du temps.



2

OBJECTIFS

Dans le cadre de cette campagne inter-régionale, l'objectif principal vise à :



Disposer d'un diagnostic de la culture sécurité des professionnels à l'échelle de votre établissement.

Objectifs secondaires :



Disposer d'un état des lieux national de la culture sécurité des professionnels exerçant en EHPAD
Partager les enseignements inter-structures afin de définir un plan d'action régional en matière d'acculturation des professionnels à la sécurité des résidents en EHPAD.



PERIODE DE RECUEIL

Période de recueil des questionnaires (de la distribution à la clôture – durée de 6 semaines préconisée)
du 11/04/2022 au 24/06/2022





CHAMP D'APPLICATION

Etablissement d'Hébergement pour Personne Agée Dépendante (site géographique*).

**Le climat de sécurité se mesure à l'échelle d'un collectif de travail dans un environnement donné. Aussi, même si pour un établissement qui dispose de plusieurs sites d'EHPAD, la politique est la même quelque-soit le site géographique, l'environnement dans lequel évolue les professionnels et résidents est différent. Il est donc important de mener cette enquête sur chaque site géographique afin de s'assurer de réaliser une mesure conforme à l'environnement évalué.*



5

POPULATION

Ce questionnaire auto administré s'adresse à **tous les professionnels salariés travaillant en EHPAD**, et pas seulement aux personnes directement impliquées dans les soins donnés aux résidents.

Les professionnels privés prestataires de l'EHPAD sont également inclus dans l'enquête si leur implication dans l'EHPAD correspond **au moins à 10% de leur de temps de travail**. Chaque professionnel sondé complète de manière autonome et sans assistance le questionnaire.



ECHANTILLONAGE

Le périmètre de l'évaluation est le **site géographique de l'EHPAD**.

Compte-tenu des effectifs moyens des EHPAD et afin de s'assurer de la fiabilité des résultats, il n'est pas conseillé de réaliser l'évaluation à l'échelle d'une unité, d'un service ou d'un étage de l'établissement.



VARIABLES RECUEILLIES

Le questionnaire se compose de :

- 22 questions validées mesurant 7 thématiques de la CS,
- 6 questions non intégrées dans le calcul du score final de la CS mais qui ont une visée pédagogique sur la notion du signalement des évènements indésirables,
- 3 items renseignant des caractéristiques sociodémographiques du répondant.
- 1 champ commentaire

Les 7 thématiques mesurées sont les suivantes.
Leur définition y est associée.

Thématique 1 : Travail d'équipe	Elle questionne le soutien et la collaboration dans le respect des collègues.
Thématique 2 : Effectifs	Elle questionne l'adéquation entre effectif, charge de travail et qualité de l'accompagnement.
Thématique 3 : Respect des procédures	Elle questionne la prise en compte des procédures par les professionnels.
Thématique 4 : Transmissions et partage d'informations	Elle questionne la qualité des informations à disposition des professionnels pour la prise en soins des résidents.
Thématique 5 : Alerte et retour d'expérience autour d'incidents	Elle questionne le traitement d'incidents potentiels ou avérés, et la recherche concertée de solutions.
Thématique 6 : Attentes et actions des responsables concernant la sécurité des résidents	Elle questionne l'encouragement au respect des procédures, la prise en compte des difficultés du terrain et des idées d'amélioration (à l'échelle du responsable).
Thématique 7 : Organisation apprenante et perceptions globales de la sécurité des résidents	Elle questionne la facilité à prendre en compte ses erreurs, mettre en place des changements pérennes, et la qualité globale de la prise en soin pour une sécurité des résidents.



8

RECUEIL DES DONNEES

Plateforme eforap TUTO

Je me suis engagé => Attribution de mon code pour accès plateforme e-forap = stocker les données de votre ehpad



8

RECUEIL DES DONNEES

- Passation par lien informatique** (via l'envoi d'un email aux professionnels, par l'utilisation d'un QR Code par exemple). La passation par lien informatique devra prendre en compte les contraintes d'accès individuel aux outils numériques par les professionnels.
- Passation papier** (reprographie des questionnaires à réaliser et à transmettre de main à main, via les bulletins de salaire ou lors d'une réunion de présentation par exemple). La passation papier nécessite de mettre en place une organisation interne pour la saisie des questionnaires



CENTRALISATION ET SAISIE DES DONNEES

- Utilisation d'un lien électronique

Les données sont automatiquement centralisées dans votre espace eFORAP.

- Utilisation d'un questionnaire papier

La centralisation doit se faire via une boîte permettant l'anonymat des participants

La saisie est réalisée sur la plateforme eFORAP.

Votre compte personnalisé est ouvert lors de l'engagement dans la campagne d'évaluation et les modalités d'accès décrites.

Un tutoriel de prise en main est disponible à l'adresse suivante : <https://youtu.be/aejTsEbxCS4>



Mon
EHPAD
s'engage
dans la
campagne

1

29 Mars-04Avril 2022

**Organisation et
communication**

2

11 Avril-24Juin 2022

**Mise en œuvre de
l'évaluation**

3

24 Juin 2022
(au plus tard)

**Recueil et saisie
des données,
rapport d'analyse**

4

Septembre 2022

**Organiser le retour
aux équipes et
instances**

5

Septembre 2022

**Définir des actions
améliorations**

6

Fin 2022-2023

**Mettre en œuvre
et suivre les
actions**



1

29 Mars-04Avril 2022

Organisation et communication

2

11 Avril-24Juin 2022

Mise en œuvre de l'évaluation

3

24 Juin 2022
(au plus tard)

Recueil et saisie des données, rapport d'analyse

4

Septembre 2022

Organiser le retour aux équipes et instances

5

Septembre 2022

Définir des actions améliorations

6

Fin 2022-2023

Mettre en œuvre et suivre les actions



PLAN DE COMMUNICATION

Réfléchissez à la communication que vous allez adopter tout au long du projet, c'est indispensable :

- ✎ avant et après l'enquête pour communiquer sur la démarche et sur les résultats (par voie d'affichage, par courrier électronique, ou sur un temps de réunion ?).
- ✎ pendant l'enquête pour mobiliser les professionnels par oral (lors de transmissions ou via une note de relance).

ENQUÊTE SUR LA CULTURE DE SÉCURITÉ AU SEIN DE NOTRE ÉTABLISSEMENT

Notre établissement s'est engagé dans une enquête "Culture de sécurité en EHPAD" dans le cadre d'une campagne inter-régionale organisée par la Structure régionale d'appui de notre région.

POURQUOI ?

La sécurité et le bien-être de nos résidents sont des enjeux majeurs pour notre établissement. C'est pour cette raison que nous avons eu le plaisir de nous inscrire dans cette action.

L'enquête a pour but de mesurer la perception de la Culture de sécurité auprès de l'ensemble des professionnels.

La synthèse et l'utilisation des résultats nous aideront à :

- ✓ Maîtriser les risques les plus importants liés à notre organisation
- ✓ Améliorer la qualité des soins et des accompagnements de nos résidents
- ✓ Renforcer la culture partagée entre professionnels et résidents

COMPTEZ SUR LA MOBILISATION DE NOS PROFESSIONNELS POUR VOTRE SÉCURITÉ ET VOTRE BIEN ÊTRE !

Affiche

NOTE D'INFORMATION A L'ATTENTION DES PROFESSIONNELS

Notre établissement s'est engagé dans une enquête "Culture de sécurité en EHPAD" dans le cadre d'une campagne inter-régionale organisée par la Structure Régionale d'Appui (SRA) de notre région.

POURQUOI ?

Cette enquête a pour but de mesurer la perception de la Culture de sécurité auprès de l'ensemble des professionnels.

La synthèse et l'utilisation des résultats nous aideront à :

- ✓ Maîtriser les risques les plus importants liés à l'organisation
- ✓ Améliorer la qualité des soins et des accompagnements des résidents
- ✓ Renforcer la culture partagée entre professionnels et résidents

EN PRATIQUE ?

- ✓ Tout professionnel est concerné ; vous êtes libre d'y répondre
- ✓ Un lien électronique vous sera transmis pour répondre au questionnaire
- ✓ Le questionnaire est anonyme
- ✓ Pour être le plus représentatif, répondez seul
- ✓ Vous avez jusqu'au .../2022 pour y participer

Si vous avez des questions pendant l'enquête, vous pouvez vous rapprocher du référent établissement.

Référent établissement :
Coordonnées :

ET APRÈS ?

Le traitement des données informatisées est réalisé par la Structure Régionale d'Appui de notre région.

À réception des résultats, nous nous donnerons rendez-vous pour vous les présenter et échanger.

LA MOBILISATION DE TOUS LES PROFESSIONNELS EST RECHERCHÉE, COMPTANT SUR VOTRE PARTICIPATION !

Note d'information aux professionnels



MISE EN ŒUVRE DE L'ÉVALUATION

- 6 SEMAINES CONSÉCUTIVES A CHOISIR ENTRE LE 11/04/22 ET LE 24/06/22

Promouvoir la
campagne en
interne

Semaine 1:
Diffusion du
questionnaire

Semaine 2

Semaine 3

Semaine 4:
Relance



Semaine 5

Semaine 6:
Saisie /
Clôture

PLAN DE COMMUNICATION

Pendant l'évaluation

Culture de Sécurité des professionnels exerçant en EHPAD

Créé par: Modifié par:

Ce questionnaire vise à recueillir les perceptions des professionnels sur la sécurité des soins techniques et d'accompagnement apportés au résident dans votre établissement. Ce questionnaire est à remplir par l'ensemble des professionnels. Il est ANONYME. Le temps nécessaire est estimé à 15 minutes. Cochez une case par question. Si une question ne s'applique pas à votre travail ou que vous ignorez la réponse, merci de cocher la case de la dernière colonne.

1. Le travail dans votre établissement

Dans quelle mesure êtes-vous en accord ou en désaccord avec les affirmations suivantes?	Pas du tout d'accord	Pas d'accord	Moyennement d'accord	D'accord	Tout à fait d'accord	Ne sais pas / non répondant
A1. Les membres du personnel de cet établissement se respectent les uns les autres.						NS
A2. Les membres du personnel de cet établissement se soutiennent entre eux.						NS
A3. Nous avons suffisamment de personnel pour faire face à la charge de travail.						NS
A4. Les membres du personnel du service ont le sentiment de faire partie d'une équipe.						NS
A5. Pour accomplir ses tâches plus rapidement, le personnel ne respecte pas l'ensemble des procédures.						NS
A6. Les membres du personnel doivent se dépêcher car ils ont trop de travail.						NS
A7. Lorsque quelqu'un a trop de travail, les autres membres de l'équipe lui viennent en aide.						NS
A8. Pour faciliter son travail, le personnel contourne souvent les procédures.						NS

2. Communications

A quelle fréquence les situations suivantes surviennent-elles dans votre établissement?	Jamais	Rarement	Quelques fois	La plupart du temps	Toujours	Ne sais pas / non répondant
B1. Avant de s'occuper d'un résident pour la première fois, le personnel reçoit toutes les informations dont il a besoin.						NS
B2. Le personnel est informé immédiatement lorsqu'un changement survient dans le plan de prise en charge d'un résident.						NS
B3. Le personnel dispose de toutes les informations nécessaires lorsqu'un résident revient de l'hôpital.						NS
B4. Dans cet établissement, nous réfléchissons ensemble aux moyens d'éviter qu'un incident ne se reproduise.						NS
B5. S'ils voient quelque chose qui pourrait nuire à un résident, les membres du personnel en parlent à une personne.						NS
B6. Dans cet établissement, nous discutons de la façon d'assurer la protection des résidents.						NS
B7. Le personnel reçoit toute l'information nécessaire à la prise en charge des résidents.						NS

3. Votre responsabilité

Pour les professionnels travaillant au sein d'un EHPAD adossé à un établissement sanitaire, le responsable est le cadre soignant ou le chef de pôle ou la direction de proximité.

Dans quelle mesure êtes-vous en accord ou en désaccord avec les affirmations suivantes?	Pas du tout d'accord	Pas d'accord	Moyennement d'accord	D'accord	Tout à fait d'accord	Ne sais pas / non répondant
C1. Mon responsable est à l'écoute des idées et suggestions du personnel concernant la sécurité des résidents.						NS
C2. Mon responsable encourage le personnel qui respecte les procédures.						NS

Questionnaire Culture Sécurité des professionnels exerçant en EHPAD - QualiREL Senté - FORAP - V2022 1/2

Le questionnaire

NOTE D'INFORMATION A L'ATTENTION DES PROFESSIONNELS

Pour rappel, notre établissement s'est engagé dans une enquête "Culture de sécurité en EHPAD" dans le cadre d'une campagne inter-régionale organisée par la Structure Régionale d'Appui (SRA) de notre région.

POURQUOI ?

Cette enquête a pour but de mesurer la perception de la Culture de sécurité auprès de l'ensemble des professionnels. La synthèse et l'utilisation des résultats nous aideront à :

- Maîtriser les risques les plus importants liés à l'organisation
- Améliorer la qualité des soins et des accompagnements des résidents
- Renforcer la culture partagée entre professionnels et résidents

EN PRATIQUE ?

- Tout professionnel est concerné ; vous êtes libre d'y répondre
- Un lien électronique vous a transmis pour répondre au questionnaire
- Le questionnaire est anonyme
- Pour être le plus représentatif, répondez seul
- Vous avez encore jusqu'au **11/2022** pour y participer

Si vous avez des questions, n'hésitez pas à vous rapprocher du référent établissement.

Réfèrent établissement : _____
Coordonnées : _____

ET APRÈS ?

Le traitement des données informatisées est réalisé par la Structure Régionale d'Appui de notre région.

À réception des résultats, nous nous donnerons rendez-vous pour vous les présenter et échanger.

SOYEZ ACTEURS À NOS CÔTÉS !

Note d'information relance aux professionnels



1

Mars-Avril 2022

**Organisation et
communication**

2

11 Avril-24 Juin 2022

**Mise en œuvre de
l'évaluation**

3

24 Juin 2022
(au plus tard)

**Recueil et saisie
des données,
rapport d'analyse**

4

Septembre 2022

**Organiser le retour
aux équipes et
instances**

5

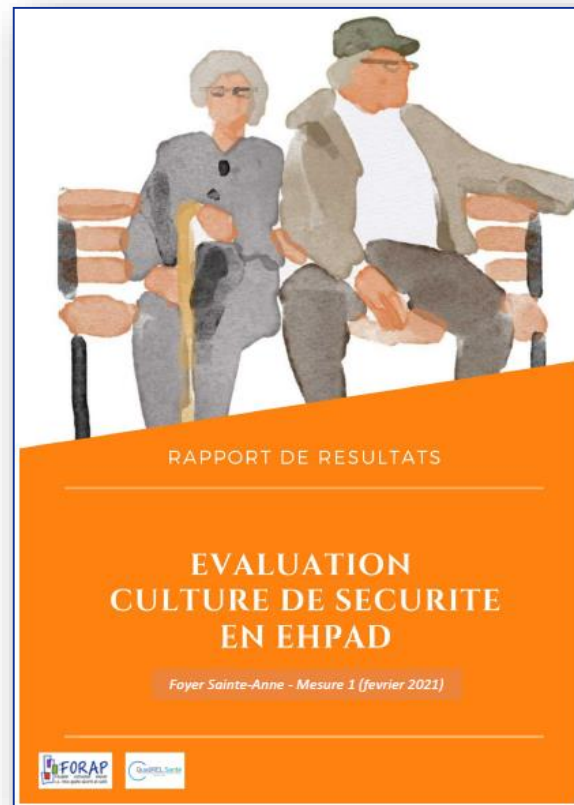
Septembre 2022

**Définir des actions
améliorations**

6

Fin 2022-2023

**Mettre en œuvre
et suivre les
actions**



Rapport d'évaluation



1

Mars-Avril 2022

**Organisation et
communication**

2

11 Avril-24 Juin 2022

**Mise en œuvre de
l'évaluation**

3

24 Juin 2022
(au plus tard)

**Recueil et saisie
des données,
rapport d'analyse**

4

Septembre 2022

**Organiser le retour
aux équipes et
instances**

5

Septembre 2022

**Définir des actions
améliorations**

6

Fin 2022-2023

**Mettre en œuvre
et suivre les
actions**

PLAN DE COMMUNICATION

Après l'évaluation



Affiche d'invitation à la restitution des résultats



Présentation des résultats et échanges avec l'équipe



1

Mars-Avril 2022

**Organisation et
communication**

2

11 Avril-24 Juin 2022

**Mise en œuvre de
l'évaluation**

3

24 Juin 2022
(au plus tard)

**Recueil et saisie
des données,
rapport d'analyse**

4

Septembre 2022

**Organiser le retour
aux équipes et
instances**

5

Septembre 2022

**Définir des actions
améliorations**

6

Fin 2022-2023

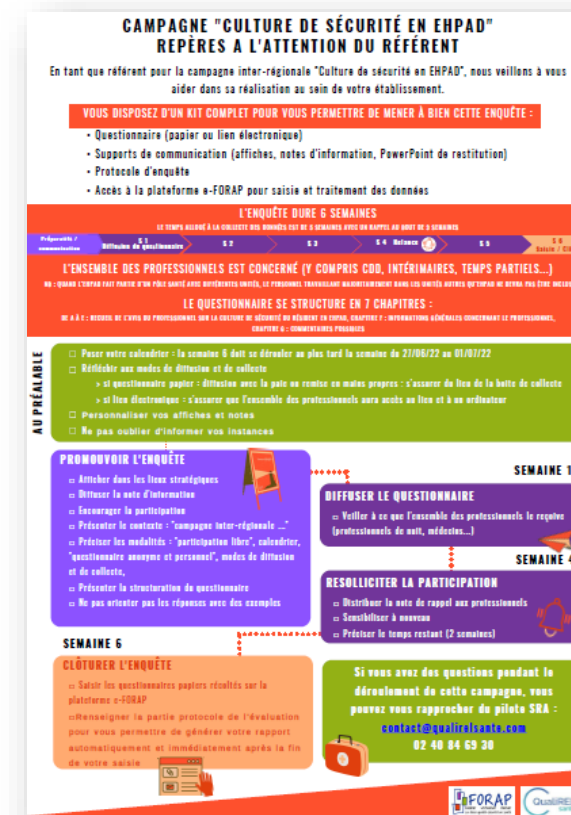
**Mettre en œuvre
et suivre les
actions**



Guide 1/2 : S'engager et mener l'évaluation



Guide 2/2 : Analyser et plan d'actions



Repères à l'attention du référent



13

PERSPECTIVES REGIONALES

Bilan des résultats régionaux dernier trimestre 2022
Formation intra pour accompagner les EHPAD dans la mise en œuvre de leurs actions d'amélioration
(exemple : de la déclaration à l'analyse des EI)



MERCI DE VOTRE ATTENTION



anais.gautheron@ceppraal-sante.fr
06.66.53.73.53 (ligne directe) /
04.72.11.54.60 (standard)





VOS QUESTIONS

