



# Notre programme 2025

Le CEPPRAAL, est la **Structure Régionale d'Appui à la qualité des soins et à la sécurité des patients (SRA)** de la région Auvergne-Rhône-Alpes. Notre équipe pluri-professionnelle est à vos côtés, dans une dynamique de proximité. Nous vous conseillons, accompagnons, formons et sensibilisons quels que soient votre profession et votre secteur d'activité.

## Notre public



**Top management** : directeur d'établissement, président de CME, directeur des soins...



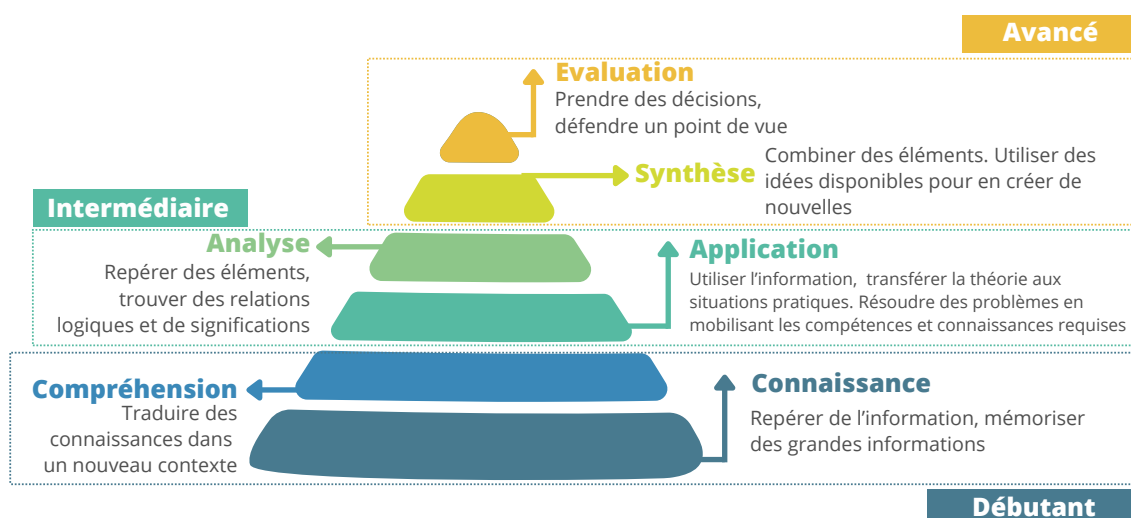
**Encadrant** : médecin coordinateur, cadre de santé, IDEC, chef de service éducatif, pharmacien...



**Sans responsabilité d'encadrement** : soignants et paramédicaux, AES, éducateur, responsable qualité, gestionnaire de risques, référent qualité...

## Notre pédagogie

Notre programme couvre les **6 niveaux d'habiletés intellectuelles** déterminés par la Taxonomie de Bloom. C'est une classification des compétences en 3 niveaux de complexité : débutant, intermédiaire, avancé. Chaque niveau requiert les capacités développées dans les niveaux inférieurs.



# Sommaire

---

3

## NOS ACTIONS INTER-ÉTABLISSEMENTS

Sécurisation des parcours .....	4
Travail en équipe .....	4
Engagement des usagers .....	5
Démarche d'amélioration continue de la qualité .....	5

6

## NOS ACTIONS INTRA-ÉTABLISSEMENTS

7

## MIEUX NOUS CONNAITRE



# Actions inter-établissements



Notre programme d'actions inter-établissements est structuré autour de **4 thématiques** :

- **Sécurisation des parcours**
- **Travail en équipe**
- **Engagement des usagers**
- **Démarche d'amélioration continue de la qualité**

Et déployé en **4 modalités** :



**CAP QUALITE** : 1 heure en visioconférence pour **décrire et identifier les éléments essentiels d'une thématique de notre programme.**



**FORMATION INTER-ETABLISSEMENTS** : pour **acquérir des connaissances, des techniques de travail et des compétences pratiques** en visioconférence ou en présentiel.



**RENDEZ-V'OUTIL** : 45 minutes en visioconférence pour **décrypter un outil d'amélioration de la qualité et de la sécurité des soins.**



**RENCONTRE QUALITE SECURITE** : une demi-journée en présentiel pour **échanger entre professionnels sur les difficultés et les réussites**

# Sécurisation des parcours



Modalité	Action	Durée	Date à	
			Lyon	Clermont-Ferrand
CAP QUALITE	Sécurisation des parcours	1 h	20/03/2025 Visio	
Formation inter-établissements	Mettre en place un système de recueil des événements indésirables associés aux soins	1 jour	10/04/2025	15/04/2025
Formation inter-établissements	Réussir l'analyse des événements indésirables associés aux soins en établissement : méthode et mise en pratique	2 x 0,5 jour	15/05/2025 Visio 13/11/2025 Présentiel	15/05/2025 Visio 13/11/2025 Présentiel
RENDEZ-V'OUTIL	Le récit patient	45 min	02/06/2025 Visio	
RENDEZ-V'OUTIL	Les rencontres de sécurité	45 min	30/06/2025 Visio	
Rencontre qualité & sécurité	Améliorer le signalement des événements indésirables associés aux soins	0,5 jour	25/09/2025	30/09/2025
Formation inter-établissements	Gestion des événements indésirables graves et obligations réglementaires	0,5 jour	26/09/2025 Visio	
Rencontre qualité & sécurité	Apprendre de nos erreurs (analyse et retour d'expérience)	0,5 jour	16/10/2025	14/10/2025
RENDEZ-V'OUTIL	Cadre général de l'évaluation des retours d'expérience	45 min	03/11/2025 Visio	
Rencontre qualité & sécurité	La culture juste	0,5 jour	20/11/2025	27/11/2025
RENDEZ-V'OUTIL	La check-list au bloc (secteur sanitaire)	45 min	01/12/2025 Visio	
RENDEZ-V'OUTIL <i>la suite</i>	Partage d'expérience sur le déploiement d'outils de sécurisation des parcours	2 h	08/12/2025 Visio	

## Travail en équipe



Modalité	Action	Durée	Date à	
			Lyon	Clermont-Ferrand
CAP QUALITE	Améliorer le travail en équipe	1 h	03/04/2025 Visio	
Formation inter-établissement	Sécuriser les prises en charge en améliorant le travail en équipe	1 jour	03/06/2025	05/06/2025
RENDEZ-V'OUTIL	Evaluation des pratiques collaboratives	45 min	08/09/2025 Visio	
Formation inter-établissement	Culture et comportements de sécurité	1 jour	23/09/2025	02/10/2025
Rencontre qualité & sécurité	Les facteurs humains	0,5 jour	06/11/2025	04/11/2025

# Engagement des usagers



Modalité	Action	Durée	Date à	
			Lyon	Clermont-Ferrand
CAP QUALITE	Engagement des usagers	1 h	22/05/2025 Visio	
Formation inter-établissements	Comment impliquer l'utilisateur dans sa prise en charge individuelle et dans le collectif	1 jour	26/06/2025	03/07/2025
Formation inter-établissements	La méthode Amppati	0,5 jour	09/10/2025 Visio	

# Démarche d'amélioration continue de la qualité



Modalité	Action	Durée	Date à	
			Lyon	Clermont-Ferrand
CAP QUALITE	Démarche d'amélioration continue de la qualité	1 h	17/04/2025 Visio	
RENDEZ-V'OUTIL	Gestion documentaire	45 min	12/05/2025 Visio	
Formation inter-établissements	Définir une politique d'amélioration continue de la qualité	1 jour	13/05/2025	20/05/2025
Formation inter-établissements	S'impliquer dans la démarche d'amélioration continue de la qualité	1 jour	17/06/2025	24/06/2025
RENDEZ-V'OUTIL	Le Plan d'Amélioration Continue de la Qualité et de la Sécurité des Soins (PAQSS)	45 min	06/10/2025 Visio	
Rencontre qualité & sécurité	Utiliser les résultats de l'évaluation pour optimiser la démarche d'amélioration continue de la qualité	0,5 jour	04/12/2025	09/12/2025
RENDEZ-V'OUTIL <i>la suite</i>	Partage d'expérience sur le déploiement d'outils de la démarche d'amélioration continue de la qualité	2 h	15/12/2025 Visio	



# Actions intra-établissement



## Vous souhaitez être accompagné ?

Quelle que soit la maturité de votre démarche qualité, l'équipe du **CEPPRAAL élabore avec vous un accompagnement sur mesure, adapté à votre établissement** sanitaire, médico-social ou en soins de ville, pour vous aider à atteindre vos objectifs.

L'analyse de vos besoins, de votre contexte et de vos ressources permettra de répondre à vos attentes spécifiques en ajustant nos actions ou en développant, si nécessaire, des thématiques complémentaires sur demande. **Contactez nous par mail pour être accompagné.**

### Les professionnels

- N'osent pas déclarer les événements indésirables
- Veulent s'investir dans l'amélioration du service rendu à l'utilisateur
- Ne consultent pas assez la gestion documentaire
- Souhaitent améliorer la coordination des équipes

### Je me demande

- Ce que signifient tous ces sigles " EI, EIAS, EIG, EIGS " ?
- Ma structure est-elle réellement concernée ?
- Comment sécuriser le circuit du médicament dans ma structure ?
- Comment s'organiser pour préparer l'évaluation externe ?



### J'ai besoin

- D'un soutien méthodologique
- De sensibiliser ou de former les professionnels
- D'outils pour évaluer ma démarche
- D'accompagner les managers de proximité dans leurs missions



# Mieux nous connaître

## Notre vision

Participer aux cotés des structures, des usagers et des institutions à l'amélioration de la qualité et la sécurité des parcours en santé

## Nos valeurs

► **Rigueur et expertise** : nous nous assurons d'apporter les dernières connaissances disponibles

► **Ecoute et adaptabilité** : notre équipe s'adapte aux besoins exprimés par chacun pour fournir un appui qui s'ancre dans la réalité de terrain

► **Bienveillance** : nous ne jugeons pas, nous cherchons à comprendre et accompagner les efforts de chacun vers une meilleure qualité des soins

► **Complémentarité** : nous accompagnons vos équipes en collaboration avec les structures de pilotage et/ou de coordination de votre structure

► **Impartialité** : notre équipe applique des règles de déontologie et de confidentialité et s'engage à ne pas divulguer tout ou partie des informations qu'elle reçoit

## Tarifs des prestations

### ► Formation Inter-établissements

👤+ 340 € Adhérent    👤+ 518 € Non adhérent

### ► Rencontre Qualité Sécurité

👤+ 173 € Adhérent    👤+ 259 € Non adhérent

### ► CAP QUALITE

👤+ Gratuit Adhérent    👤+ 118 € Non adhérent

### ► RENDEZ-V'OUTIL

👤+ Gratuit (réservé aux adhérents)



La certification qualité a été délivrée au titre de la catégorie d'action suivante : ACTION DE FORMATION

## Nos partenaires





# Nous contacter

L'équipe pluriprofessionnelle du CEPPRAAL est à votre écoute.



[www.ceppraal-sante.fr](http://www.ceppraal-sante.fr)

## **Siège social**

162 Av. Lacassagne  
69003 LYON

## **Site de CLERMONT-FERRAND**

22 Allée Alan Turing  
63000 CLERMONT-FERRAND

 [contact@ceppraal-sante.fr](mailto:contact@ceppraal-sante.fr)

 04 72 11 54 60

  @ceppraal